

ごろ寝ソファ+

Gris

静かに美しく、そして贅沢に。

落ち着きある佇まいがもたらす、包み込まれるような大人のくつろぎ。

YouTube



キャメル/ごろ寝ソファ180



グレーージュ/ごろ寝ソファ180



ダークグレー/ごろ寝ソファ200

Item list

ごろ寝ソファ200

サイズ: W1990 D1205 H895/SH420 (伸長時)
W1990 D930 H895/SH420 (伸縮時)

背クッション: 2個付き
希望小売価格: ¥250,000 (税込)

ごろ寝ソファ180

サイズ: W1805 D1205 H895/SH420 (伸長時)
W1805 D930 H895/SH420 (伸縮時)

背クッション: 2個付き
希望小売価格: ¥235,000 (税込)



らくらくカバー 200

希望小売価格: ¥31,000 (税込)

らくらくカバー 180

希望小売価格: ¥29,000 (税込)

Material

本体: オーク無垢材・積層合板・プリント紙化粧繊維板
張り地: ポリエステル95%/PU5%
マットレス中材: ライトウェーブ (ポリエチレン100%)
背クッション中材: ポリエステル樹脂綿

Color



ダークグレー
DGY



キャメル
CML



グレーージュ
GRG



ダークグレー
DGY



Meuble
商品在庫表
毎週木曜更新
QRコードから
ご覧いただけます。



F★★★★
ホルムアルデヒド等級の最上位規格

Made in JAPAN

モーブルの商品は自社で企画し日本国内の自社工場生産しています

Meuble
株式会社モーブル



2026.05.11

ゆったりと脚を伸ばして座る。
思い立ったらそのままごろ寝。
クッションにもたれて、
あぐらをかく――。

ごろ寝ソファ グリスは、使う人それぞれのスタイルに寄り添う、
自由度の高い設計です。
広めの座面と背クッションにより、どんな姿勢でも心地よく、リ
ラックスしたひとときをお過ごしいただけます。
一人の時間も、ご家族との団らんも、思い思いのくつろぎ方で。



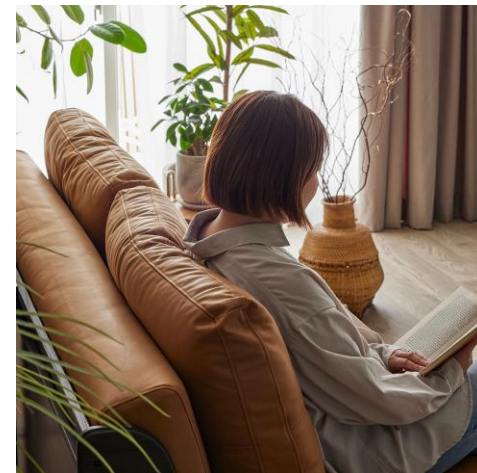
Point



ソファの座面高は42cm。深く腰かけても自然な姿勢が取りやすく、立ち上がる動作もスムーズに行えます。日々の暮らしの中で、体にやさしい高さです。



座面は、柔らかすぎず、適度な弾力と安定感を持たせたやや硬めの設計に。長時間座っても、ごろ寝しても身体が沈み込みすぎず、快適な姿勢を保てます。



背クッションは、肩までしっかり支えるボリュームのある設計に。ゆったりと背中をあずけられ、深くくつろげる快適な座り心地を実現しました。長時間の読書やリラックスタイムにぴったりです。



ベッドとして使う際は、座面を手前に引き出すだけ。背もたれを倒す必要がないので、壁際に配置したまま展開可能です。お部屋のスペースを有効活用したい方や、背面を壁につけて使いたい方にぴったりの設計です。



フレームの側板には、伝統的な「うぐくり加工」を施しました。浮かび上がる木目の美しさと、手に伝わる心地よい質感が、空間に上質なぬくもりを添えます。



ソファ下のスペースは約15cm。ロボット掃除機が問題なく通過できる高さなので、面倒なお掃除も自動でラクに。お掃除のたびにソファを動かす必要もなく、日々の暮らしにうれしい快適設計です。



ライトウェーブとは



ソファの張地には、取り外して洗えるカバーリング生地を採用。中材にはキルティングパット(インナーカバー)とライトウェーブを採用し、どちらも水洗いが可能です。
※背クッションの中身は洗えません。
※カバー・ライトウェーブのみのお手入れをお願いいたします

座面の伸縮方法

※操作する前に、必ず下記の注意点をお読みください。



座面下の木製フレーム中央部分をつかんで、手前に引き出します。



背クッションを座面の前に並べます。背もたれの中央をつかみ、手前に折りたたみます。



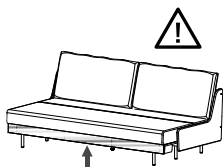
座面下の木製フレーム中央部分をつかんで止まるまで奥へ押し込みます。



背もたれを起こし背クッションを並べれば完了です。

※座面を伸縮する際の注意点

座面をスライドする場合は、座面下の木製フレームをつかみ、床から少し浮かせた状態で床に対して平行に動かしてください。

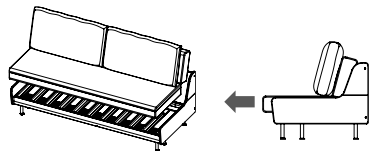


座面部分を持ち上げた状態でスライドしないでください。また、引き出しすぎないように、ご注意ください。座面部分がストッパーから外れ脱落する場合があります。



※必ずご確認ください

本製品の座面はすのこの上に載せる仕様のため、本体との固定はございません。滑り止めシートを貼付しておりますが、座る位置や体勢により座面がずれることがあります。使用时はご注意ください。



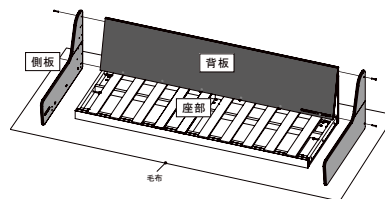
※天然木を使用した商品の注意点

オークには「虎斑」と呼ばれる細胞組織があります。木材用語では放射組織と呼ばれ、細胞全体の5~20%を占め立ち木のときは養分貯蔵の役割を担っていた細胞です。言葉の通り中心部分から年輪を横断するように放射状に広がっています。この放射組織は縦に伸びる繊維方向と直角に交わり、細胞の種類が異なるため、木材を製品に加工した場合必ず材面に模様が見えます。天然木特有の風合いの為、ご理解いただきますようお願いいたします。



搬入時の利便性を追求した分解可能な構造を採用

ごろ寝ソファ グリスは、搬入の際のストレスを軽減するため、分解可能な構造を採用しています。側板・背部・座部の3パーツに分解できる設計で、狭い玄関や階段、エレベーターでも搬入しやすい設計です。組み立ては簡単ながら、完成後はしっかりとした安定感と耐久性を誇ります。美しいフォルムや快適な座り心地はそのままに、設置までの手間を最小限に抑えました。※ご購入前に玄関・階段・廊下・エレベーターなどの搬入経路を必ずご確認ください。※事前の採寸により、搬入時のリスクを大幅に軽減できます。



分解動画はこちら
※動画の商品とは異なります