

appetit II

アペティーツー

2色対応

OK-BN
オークビンテージナチュラル

OK-WH
オークホワイト

本体 / プリント紙化粧繊維板・オーク材
前板 / MDF・オーク突板・オーク無垢材
カウンター / MDF・メラミン化粧板
ガラス / 4mmクロスガラス



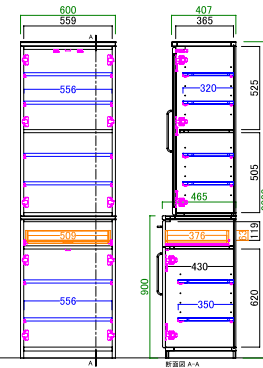
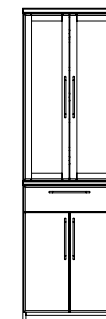
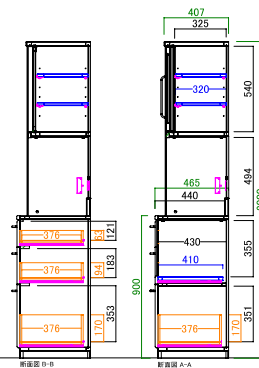
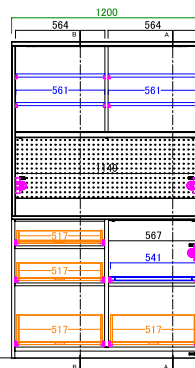
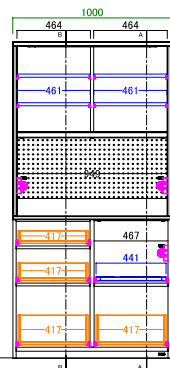
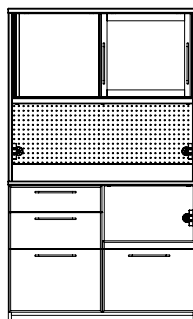
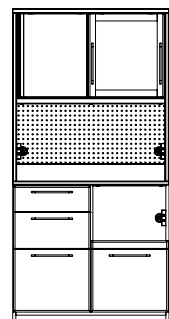
100キッチンボード・60ダイニングボード



120キッチンボード・60ダイニングボード

商品一覧 / Items List

【表示寸法】 外形寸法 内部寸法 棚板寸法 引出し内寸 金具類



100キッチンボード

サイズ：W1000 D465 H2000
定価：¥215,700 (税別)

120キッチンボード

サイズ：W1200 D465 H2000
定価：¥229,600 (税別)

60ダイニングボード

サイズ：W600 D465 H2000
定価：¥131,400 (税別)

appetit II

アペティーツー

2色対応

OK-BN
オークビンテージナチュラル

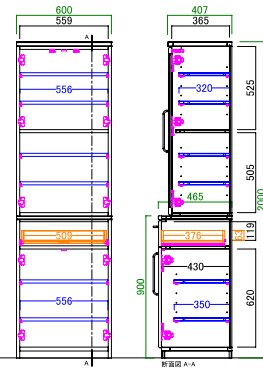
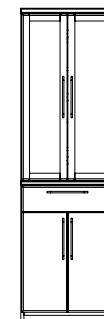
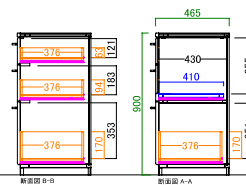
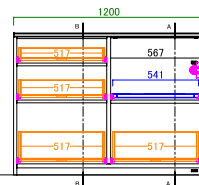
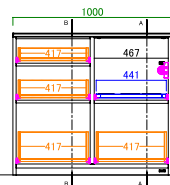
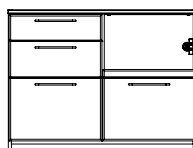
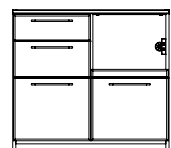
OK-WH
オークホワイト

本体/プリント紙化粧繊維板・オーク材
前板/MDF・オーク突板・オーク無垢材
カウンター/MDF・メラミン化粧板
ガラス/4mmクロスガラス



商品一覧/Items List

【表示寸法】 外形寸法 内部寸法 棚板寸法 引出し内寸 金具類



100カウンター

サイズ：W1000 D465 H900
定価：¥116,800 (税別)

120カウンター

サイズ：W1200 D465 H900
定価：¥131,800 (税別)

60ダイニングボード

サイズ：W600 D465 H2000
定価：¥131,400 (税別)

キッチン家電をしっかりと収納

2色対応



出し入れしやすいフルオープン引き戸

キッチンボード上台はフルオープン引き戸で内部が見やすく出し入れしやすいよう設計しています。6cmピッチで高さを変えられる可動棚付き。



ナチュラルテイストの真鍮色ハンドル

掴みやすく使い勝手の良い大型のハンドルです。引出・扉など各所に取り入れられています。丸みがあるので子どもが触っても安心です。幅が広いのでタオルをかけることもできます。



使い易さも Good!

ダブルコンセントを3ヶ所設置!

家電が使いやすい
カウンターの高さ

90cm



OK-WH
オークホワイト
白い壁に合わせやすい白木目の
オークホワイト色



OK-BN
オークビンテージナチュラル
ビンテージ感漂う
ミディアムカラー



目隠し効果もある! クロスガラス採用
モザイク柄の型板ガラスは透明なのに扉の中身が見えにくい目隠し効果があります。中身が丸見えなのは嫌だ! という声にお応えしました。



耐久性に優れたメラミン化粧板天板

カウンター部分にはメラミン化粧板を採用。耐熱性・耐水性・耐摩耗性に優れ、傷に強く、焦げにくいなどの長があり、キッチンの作業台としても重宝します。



呼吸する適湿化素材
「MOISS (モイス)」はパーミキュライト・珪藻土などの天然素材から構成されています。エコでクリーンなMOISSは清潔第一のキッチンにぴったりです。



吸湿素材「MOISS」を使用

オープン部分下には吸湿素材の「MOISS(モイス)」を使用しています。水蒸気が発生する炊飯器や電気ケトルなど調理家電もお使いいただけます。取り換えも可能です。



家電がたくさん置ける大型スライド棚

キッチンボードのカウンター下には幅広のスライド棚をご用意。時短料理をサポートしてくれるキッチン家電をしっかりと収納できます。2個口のコンセントも付いて使い勝手も考慮しています。



意匠的な有孔ボード

木質感のあるテイストにアクセントとして有孔ボードを採用。カジュアルダウンと排熱の両立を目指した設計です。



天然木を使用した商品の注意点

オークには「虎斑」と呼ばれる細胞組織があります。木材用語では放射組織と呼ばれ、細胞全体の5~20%を占め立ち木のときは養分貯蔵の役割を担っていた細胞です。言葉の通り中心部分から年輪を横断するように放射状に広がっています。この放射組織は縦に伸びる繊維方向と直角に交わり、細胞の種類が異なるため、木材を製品に加工した場合必ず材面に模様が現れます。

天然木特有の風合いの為、ご理解いただきますようお願いいたします。

