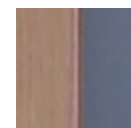


Stud

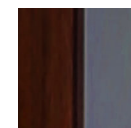
スタッド

明かり取りの高窓があってもTVを壁掛けできるミドルボード！

2色対応



OK-NA
オークナチュラル



WN
ウォールナット

前板/OK-NA=MDF・3mm透明ガラスシルク印刷入り・オーク突板・天然石
WN=MDF・3mm透明ガラスシルク印刷入り・ウォールナット突板・天然石
天板/MDF・強化シート
本体/MDF・プリント紙化粧繊維板・オーク材



Point!
高窓が活かせる
おしゃれな
ミドルボード

Point!
天然素材の
質感が上品な
空間を演出

重厚で高級感のある「天然石」と「天然木」がリビングをホテルライクな空間に創造します。



天然石

突板・無垢材



Point!
飾れる収納
ショーケース型
チェスト

Point!
テレビ裏の
スペースを
活かせる

180AV/ハイボード・40キャビネット・60チェスト/OK-NA



Point!
壁掛けTVが
簡単に
設置できる

200AV/ハイボード・40キャビネット・60チェスト/WN



圧迫感なんて全くない！ 腰壁風バックパネル

バックパネルの高さは目線より低い145cm。見た目の圧迫感が少ないのももちろん、明り取りの高窓を塞ぐこともありません。パネル中央部に本物の石材を使用することで高級感を演出。もちろん、ムービングアームを取付ければTVを壁掛けにする事も出来ます。
※高窓の高さや大きさにより干渉する場合があります。



天然石を使用しデザインされたスリット形状によりさりげなく収納できます

雑誌サイズの書籍なども置ける！ スリット式収納ラック&飾り棚

厚みの薄いバックパネルなのに雑誌やファイルなどのサイズのものも収納できるスリットタイプのラックを設置。ムダになりがちなテレビ裏のデッドスペースを有効活用できます。



思い出の品を飾っておきたい！ ガラスショーケース

可愛いわが子が作った工作、海水浴で拾ったキレイな貝殻、楽しかった家族旅行での思い出の写真など、リビングにちょっとだけ飾ってください。(60チェスト)

AVハイボードには3つの収納方法を揃えました



デッキ・縦型機器収納

中央のデッキ収納スペースは棚板を1枚設置することで2台まで収納可能。内部奥行きが42cmと深くなっているので幅広い種類のデッキに対応できます。右側は内寸高さが21cmあるので縦型機器の収納も可能。



引出し収納

左側には小物の収納に便利な引出しをご用意。普段よく使う日用品などは取り出しやすい引出し収納が大変便利です。



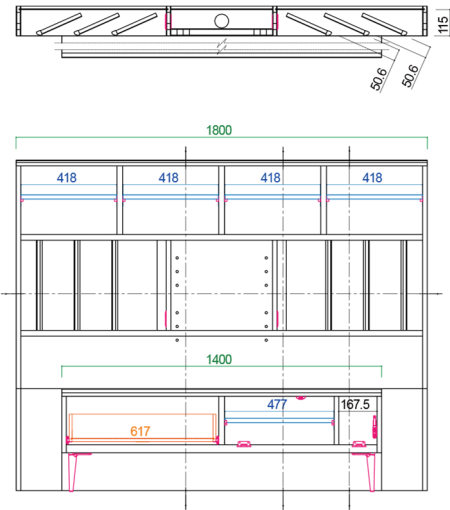
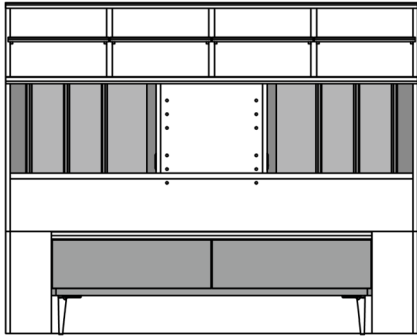
背面部・配線収納スペース

ハイボードの背面にはTVやデッキ類の配線を溜めることができるスペースがあり、電源タップも余裕をもって置くことができます。デッキ収納部は裏壁がないので配線もしやすく排熱効果も期待できます。



天然素材で空間を演出

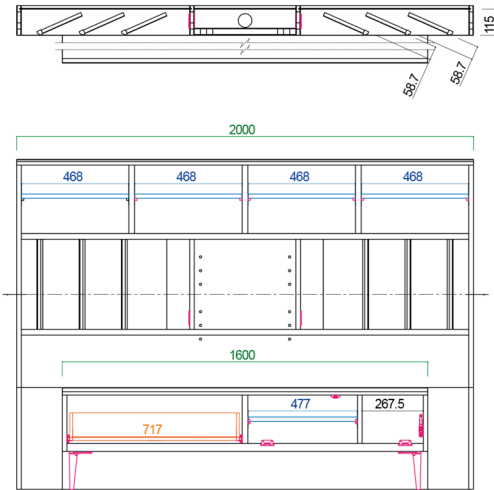
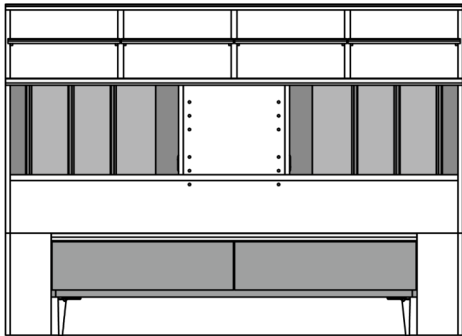
カウンター天板や扉前板等、顔となる部分には突板や無垢材、石材を贅沢に使用。天然素材の持つ質感がぬくもりのある雰囲気演出します。



180AVハイボード カウンター耐荷重 50kg

サイズ：W1800 D480 H1450
定価：¥187,300 (税別)

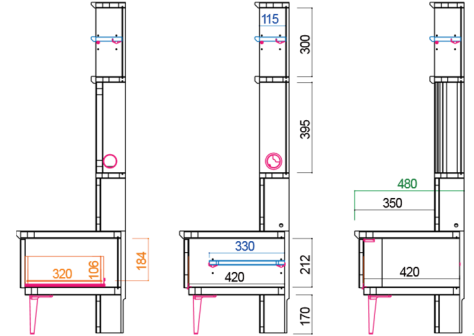
※テレビは中央に置いてください。



200AVハイボード カウンター耐荷重 50kg

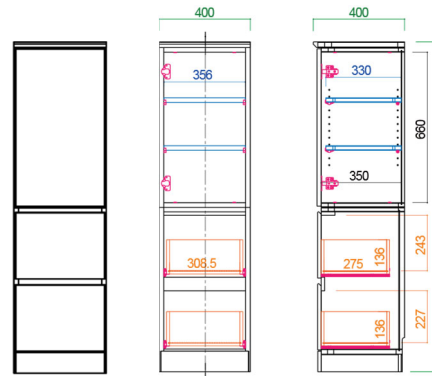
サイズ：W2000 D480 H1450
定価：¥201,500 (税別)

※テレビは中央に置いてください。



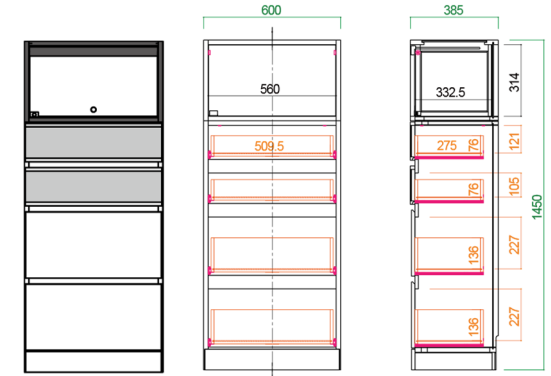
壁掛けムービングアーム

耐荷重：25kg
定価：¥52,900 (税別)



40キャビネット

サイズ：W400 D400 H1450
定価：¥75,500 (税別)



60チェスト

サイズ：W600 D385 H1450
定価：¥122,300 (税別)

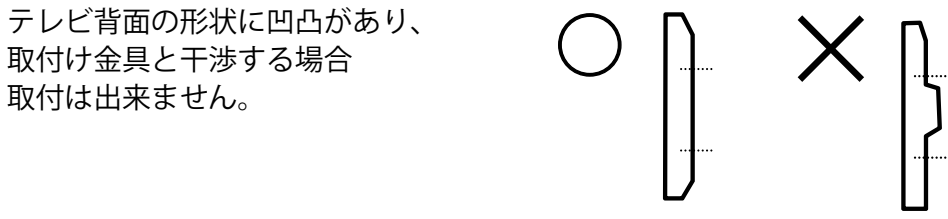


オプション壁掛けムービングアームに対応するテレビの条件

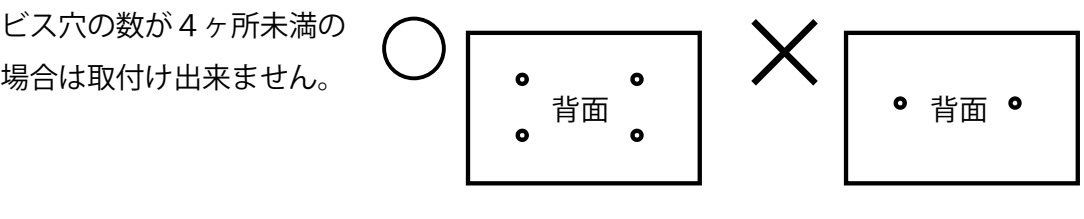
壁掛けムービングアームに対応しているテレビかどうか下記の表でご確認ください。テレビサイズは**32～60V**対応です。上記サイズで壁掛対応のテレビであることと、A・Bのいずれかなら取付け可能です。

A：VESA規格対応で、下記の①と④に当てはまること。
 B：VESA規格以外で、下記の条件を全て満たしていること。

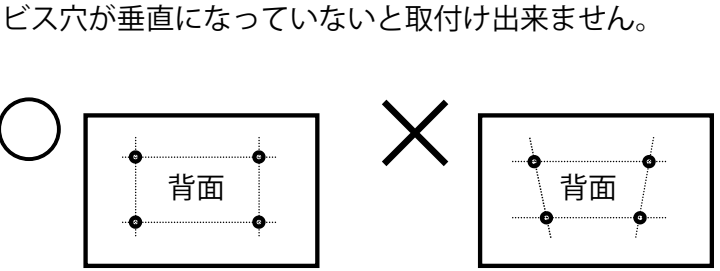
確認① テレビ背面の形状がフラットであること。



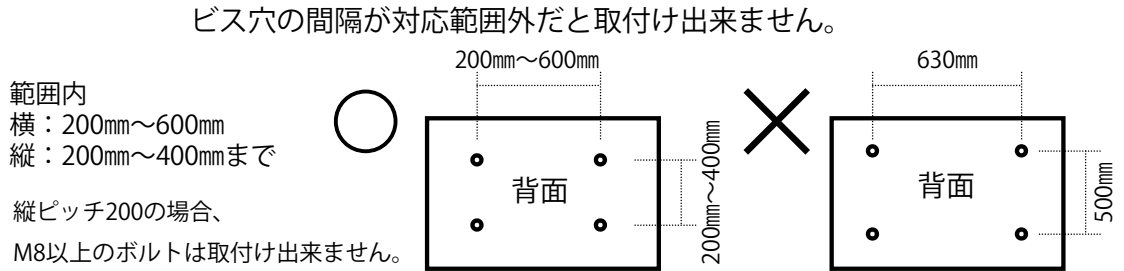
確認② ビス穴の数が4ヶ所であること。



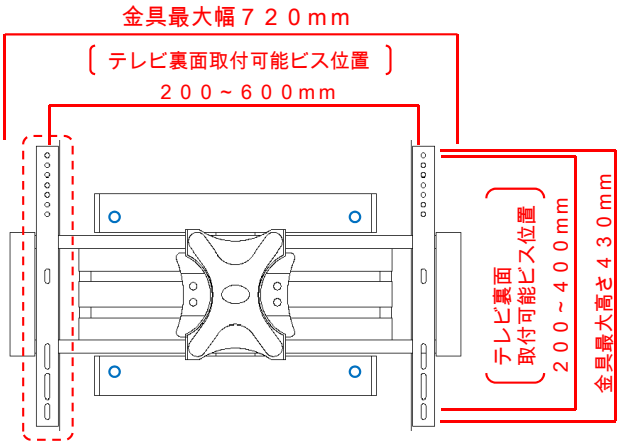
確認③ ビス穴の並び位置が垂直・水平に並んでいること。



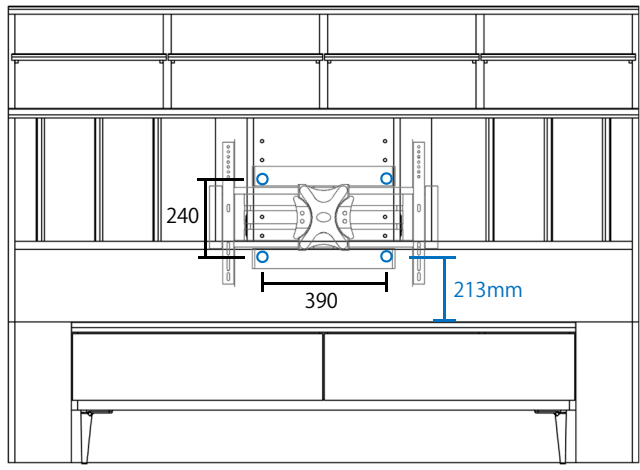
確認④ ビス穴の間隔（ピッチ）が範囲内であること。



ムービングアーム詳細図



【テレビボード側ムービングアーム取付位置】



テレビボード側
 最下部取付穴位置 / 213mm～
 (穴ピッチ60mm3段)

※ムービングアーム自体の横幅は720mmです。36型以下のテレビを取り付ける場合、正面から金具が見えてしまう場合がありますが使用に問題はありません。※TV壁掛け金具は、テレビメーカーや機種によって、取り付けできない場合や取り付け方が異なる場合がございますのであらかじめご了承ください。※ご使用になるテレビの機種によっては、対応のユニット用アタッチメントが別途必要になる場合がございますのでご注意ください、ご確認をお願いします。※事前に確認いただいた上で、商品をご購入ください。※各テレビの取り付け対応の可否は、別紙にてお客様にて確認をお願いいたします。(問い合わせ不可)



危険ですのでテレビ以外の荷重を掛けないでください。落下や家具の転倒によるけが、破損の原因となることがあります。



アームを伸ばしたままの状態で使用しないでください。また、伸ばす際の荷重により転倒するおそれがありますので十分注意してご使用ください。